

# XPS 12

## Sổ tay dịch vụ

Dòng máy tính: XPS 12 9250  
Dòng máy điều chỉnh: T02H  
Dòng máy điều chỉnh: T02H001



# Ghi chú, thận trọng và cảnh báo

---



**GHI CHÚ:** GHI CHÚ cho biết thông tin quan trọng giúp bạn sử dụng máy tính bằng tốt hơn.



**THẬN TRỌNG:** THẬN TRỌNG chỉ báo khả năng xảy ra hư hỏng phần cứng hoặc mất dữ liệu và cho bạn biết cách tránh được sự cố.



**CẢNH BÁO:** CẢNH BÁO cho biết có thể có thiệt hại về tài sản, gây thương tích hoặc tử vong ở người.

---

**Copyright © 2015 Dell Inc. Mọi quyền đã được bảo lưu.** Sản phẩm này được bảo vệ bởi các luật về bản quyền và sở hữu trí tuệ của Hoa Kỳ và quốc tế. Dell™ và logo Dell là các thương hiệu của Dell Inc. tại Hoa Kỳ và/hoặc các vùng tài phán khác. Tất cả các nhãn hiệu và tên gọi khác được đề cập trong đây có thể là thương hiệu của các công ty tương ứng.

2015–11

Phiên bản A00

# Nội dung

<b>Trước khi thao tác bên trong máy tính bảng.....</b>	<b>7</b>
Trước khi bắt đầu .....	7
Hướng dẫn an toàn.....	7
Công cụ được khuyến dùng.....	8
<b>Sau khi thao tác bên trong máy tính bảng.....</b>	<b>9</b>
<b>Tháo pin.....</b>	<b>10</b>
Quy trình.....	10
<b>Lắp lại pin.....</b>	<b>14</b>
Quy trình.....	14
<b>Tháo ổ đĩa thẻ rắn.....</b>	<b>15</b>
Điều kiện tiên quyết.....	15
Quy trình.....	15
<b>Lắp lại ổ đĩa thẻ rắn.....</b>	<b>17</b>
Quy trình.....	17
Sau các điều kiện tiên quyết.....	17
<b>Tháo card không dây.....</b>	<b>18</b>
Điều kiện tiên quyết.....	18
Quy trình.....	18
<b>Lắp lại card không dây.....</b>	<b>20</b>
Quy trình.....	20
Sau các điều kiện tiên quyết.....	20


<b>Tháo camera trước.....</b>	<b>21</b>
Điều kiện tiên quyết.....	21
Quy trình.....	21
<b>Lắp lại camera trước.....</b>	<b>23</b>
Quy trình.....	23
Sau các điều kiện tiên quyết.....	23
<b>Tháo camera sau.....</b>	<b>24</b>
Điều kiện tiên quyết.....	24
Quy trình.....	24
<b>Lắp lại camera sau.....</b>	<b>26</b>
Quy trình.....	26
Sau các điều kiện tiên quyết.....	26
<b>Tháo pin dạng đồng xu.....</b>	<b>27</b>
Điều kiện tiên quyết.....	27
Quy trình.....	27
<b>Lắp lại pin dạng đồng xu.....</b>	<b>29</b>
Quy trình.....	29
Sau các điều kiện tiên quyết.....	29
<b>Tháo cổng tai nghe.....</b>	<b>30</b>
Điều kiện tiên quyết.....	30
Quy trình.....	30
<b>Lắp lại cổng tai nghe.....</b>	<b>32</b>
Quy trình.....	32
Sau các điều kiện tiên quyết.....	32

<b>Tháo micrô.....</b>	<b>33</b>
Điều kiện tiên quyết.....	33
Quy trình.....	33
<b>Lắp lại micrô.....</b>	<b>35</b>
Quy trình.....	35
Sau các điều kiện tiên quyết.....	35
<b>Tháo bo mạch nút nguồn.....</b>	<b>36</b>
Điều kiện tiên quyết.....	36
Quy trình.....	36
<b>Lắp lại bo mạch nút nguồn.....</b>	<b>38</b>
Quy trình.....	38
Sau các điều kiện tiên quyết.....	38
<b>Tháo bo mạch nút âm lượng.....</b>	<b>39</b>
Điều kiện tiên quyết.....	39
Quy trình.....	39
<b>Lắp lại bo mạch nút âm lượng.....</b>	<b>41</b>
Quy trình.....	41
Sau các điều kiện tiên quyết.....	41
<b>Tháo bo mạch hệ thống.....</b>	<b>42</b>
Điều kiện tiên quyết.....	42
Quy trình.....	42
<b>Lắp lại bo mạch hệ thống.....</b>	<b>46</b>
Quy trình.....	46
Sau các điều kiện tiên quyết.....	46



<b>Tháo nắp lưng.....</b>	<b>47</b>
Điều kiện tiên quyết.....	47
Quy trình.....	47
<b>Lắp lại nắp lưng.....</b>	<b>49</b>
Quy trình.....	49
Sau các điều kiện tiên quyết.....	49
<b>Tháo cụm màn hình.....</b>	<b>50</b>
Điều kiện tiên quyết.....	50
Quy trình.....	50
<b>Lắp lại cụm màn hình.....</b>	<b>52</b>
Quy trình.....	52
Sau các điều kiện tiên quyết.....	52
<b>Cập nhật BIOS.....</b>	<b>53</b>
<b>Nhận trợ giúp và liên hệ với Dell.....</b>	<b>54</b>
Các nguồn tài nguyên tự hỗ trợ.....	54
Liên hệ Dell.....	55

# Trước khi thao tác bên trong máy tính bảng

---


 **GHI CHÚ:** Các hình ảnh trong tài liệu này có thể khác với máy tính bảng của bạn tùy thuộc vào cấu hình bạn đã đặt hàng.





## Trước khi bắt đầu

- 1 Lưu và đóng tất cả các tập tin và thoát khỏi mọi ứng dụng đang mở.
  - 2 Tắt máy tính bảng của bạn.
    - Windows 10: Nhấp hoặc nhấn **Start** →  **Power** → **Shut down**.
    - Windows 7: Nhấp hoặc nhấn vào **Start** → **Shut down**.
-  **GHI CHÚ:** Nếu bạn đang sử dụng một hệ điều hành khác, hãy xem tài liệu hệ điều hành của mình để biết các hướng dẫn tắt máy.
- 3 Ngắt đầu nối máy tính bảng và tất cả các thiết bị gắn kèm khỏi các ổ cắm điện của chúng.
  - 4 Ngắt đầu nối mọi loại dây cáp như cáp điện thoại, cáp mạng và các loại khác ra khỏi máy tính bảng.
  - 5 Ngắt đầu nối mọi thiết bị gắn kèm và thiết bị ngoại vi, chẳng hạn như bàn phím, chuột, màn hình và các thiết bị khác ra khỏi máy tính bảng.
  - 6 Tháo bất cứ thẻ nhớ và đĩa quang khỏi máy tính bảng của bạn, nếu có.

## Hướng dẫn an toàn

Sử dụng các hướng dẫn an toàn sau đây để bảo vệ máy tính bảng của bạn khỏi các hư hỏng có thể cũng như đảm bảo an toàn cá nhân của bạn.

 **CẢNH BÁO:** Trước khi thao tác bên trong máy tính bảng, hãy đọc các thông tin an toàn đi kèm với máy tính bảng của bạn và làm theo các bước trong mục [Trước khi thao tác bên trong máy tính bảng](#). Sau khi thao tác bên trong máy tính bảng của bạn, hãy làm theo các hướng dẫn trong mục [Sau khi thao tác bên trong máy tính bảng](#). Để biết thêm về các quy định an toàn tốt nhất, hãy xem trang chủ về Tuân thủ Quy định tại [www.dell.com/regulatory\\_compliance](http://www.dell.com/regulatory_compliance).

-  **CẢNH BÁO:** Ngắt đầu nối tất cả các nguồn điện trước khi mở nắp máy tính bảng hoặc các panel. Sau khi kết thúc thao tác bên trong máy tính bảng, hãy lắp lại tất cả các nắp, panel và ốc vít trước khi đầu nối với nguồn điện.
-  **THẬN TRỌNG:** Để tránh làm hỏng máy tính bảng, đảm bảo rằng bề mặt thao tác phải bằng phẳng và sạch sẽ.
-  **THẬN TRỌNG:** Để tránh làm hỏng các thành phần và card, hãy cầm giữ chúng tại mép cạnh và tránh chạm vào các chân cắm hay điểm tiếp xúc.
-  **THẬN TRỌNG:** Bạn chỉ nên tiến hành xử lý sự cố và sửa chữa khi được cho phép hoặc được hướng dẫn bởi đội ngũ hỗ trợ kỹ thuật của Dell. Hư hỏng do việc bảo trì không được phép của Dell không thuộc phạm vi bảo hành theo giấy bảo hành của bạn. Hãy xem các hướng dẫn an toàn đi kèm với sản phẩm hoặc tại [www.dell.com/regulatory\\_compliance](http://www.dell.com/regulatory_compliance).
-  **THẬN TRỌNG:** Trước khi chạm vào bất cứ thứ gì bên trong máy tính bảng, hãy nối đất bản thân bạn bằng cách chạm vào một bề mặt kim loại chưa sơn phủ. Trong khi thao tác, hãy thường xuyên chạm vào một bề mặt kim loại chưa sơn phủ để khử tĩnh điện có thể gây hư hại cho các thành phần bên trong.
-  **THẬN TRỌNG:** Khi bạn ngắt đầu nối dây cáp, hãy cầm đầu nối hoặc mấu kéo của nó, không được cầm kéo bằng chính dây cáp đó. Một số dây cáp dùng đầu nối có mấu khóa hoặc vít tai vặn mà bạn phải nhả ra trước khi ngắt đầu nối cáp. Khi ngắt đầu nối các dây cáp, hãy căn chỉnh chúng đều nhau để tránh bề cong các chân cắm đầu nối. Khi đầu nối cáp, phải đảm bảo rằng các cổng và đầu nối được định hướng và căn chỉnh chính xác.
-  **THẬN TRỌNG:** Nhấn và đẩy mọi thẻ đã lắp ra khỏi đầu đọc thẻ nhớ.

## Công cụ được khuyên dùng

Các quy trình trong tài liệu này có thể yêu cầu các công cụ sau:

- Tuốc-nơ-vít Phillips
- Que nhựa mũi nhọn

# Sau khi thao tác bên trong máy tính bảng

---

**△ THẬN TRỌNG:** Để ốc vít thất lạc hoặc lỏng lẻo bên trong máy tính bảng có thể gây hư hỏng nghiêm trọng máy tính bảng của bạn.

- 1 Lắp lại tất cả các ốc vít và đảm bảo rằng không còn ốc vít nào thất lạc bên trong máy tính bảng của bạn.
- 2 Đầu nối mọi thiết bị bên ngoài, thiết bị ngoại vi và các dây cáp bạn đã tháo ra trước khi thao tác trên máy tính bảng.
- 3 Lắp lại mọi thẻ nhớ, đĩa và bất cứ bộ phận nào khác mà bạn đã tháo ra trước khi thao tác trên máy tính bảng.
- 4 Đầu nối máy tính bảng và tất cả các thiết bị gắn kèm vào ổ cắm điện của chúng.
- 5 Bật máy tính bảng.

# Tháo pin

---



**CẢNH BÁO:** Trước khi tháo tác bên trong máy tính bảng, hãy đọc các thông tin an toàn đi kèm với máy tính bảng của bạn và làm theo các bước trong mục [Trước khi tháo tác bên trong máy tính bảng](#). Sau khi tháo tác bên trong máy tính bảng của bạn, hãy làm theo các hướng dẫn trong mục [Sau khi tháo tác bên trong máy tính bảng](#). Để biết thêm về các quy định an toàn tốt nhất, hãy xem trang chủ về Tuân thủ Quy định tại [www.dell.com/regulatory\\_compliance](http://www.dell.com/regulatory_compliance).

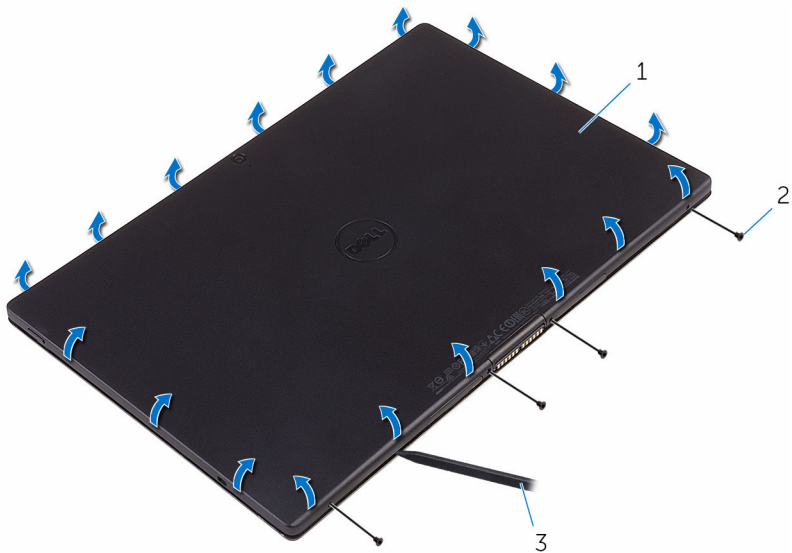
## Quy trình



**THẬN TRỌNG:** Trước khi mở máy tính bảng, hãy đảm bảo rằng bạn đặt máy tính bảng trên một miếng vải mềm hoặc bề mặt sạch sẽ để tránh các vết trầy xước trên màn hình.

- 1 Lật máy tính bảng lên.
- 2 Tháo các vít đang gắn cụm nắp lưng vào cụm màn hình.

3 Sử dụng que nhựa mũi nhọn, hãy nạy dọc theo các mép cụm nắp lưng.



1 cụm nắp lưng

3 que nhựa mũi nhọn

2 vít (4)

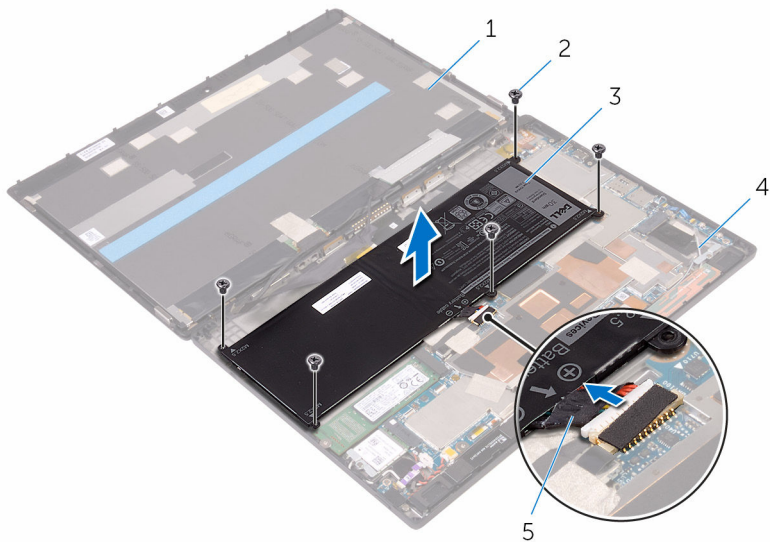
- 4 Cần thận nhắc cụm nắp lưng lên và lật nó lại.



1 cụm nắp lưng

- 5 Tháo các vít đang giữ chặt pin vào cụm nắp lưng.
- 6 Ngắt đầu nối dây cáp pin ra khỏi bo mạch hệ thống.

7 Nhấc pin lên cùng với dây cáp của nó ra khỏi cụm nắp lưng.



- 1 cụm màn hình
- 3 pin
- 5 dây cáp pin

- 2 vít (5)
- 4 cụm nắp lưng

# Lắp lại pin

---






**CẢNH BÁO:** Trước khi thao tác bên trong máy tính bảng, hãy đọc các thông tin an toàn đi kèm với máy tính bảng của bạn và làm theo các bước trong mục [Trước khi thao tác bên trong máy tính bảng](#). Sau khi thao tác bên trong máy tính bảng của bạn, hãy làm theo các hướng dẫn trong mục [Sau khi thao tác bên trong máy tính bảng](#). Để biết thêm về các quy định an toàn tốt nhất, hãy xem trang chủ về Tuân thủ Quy định tại [www.dell.com/regulatory\\_compliance](http://www.dell.com/regulatory_compliance).

## Quy trình

- 1 Căn chỉnh các lỗ vít trên pin với các lỗ vít trên cụm nắp lưng.
- 2 Lắp lại các vít nhằm giữ chặt pin vào cụm nắp lưng.
- 3 Đấu nối dây cáp pin vào bo mạch hệ thống.
- 4 Căn chỉnh cụm nắp lưng với cụm màn hình rồi gắn khớp nó vào đúng vị trí.
- 5 Lắp lại các vít để cố định cụm nắp lưng vào cụm màn hình.
- 6 Lật máy tính bảng lên.

# Tháo ổ đĩa thể rắn

---

-  **CẢNH BÁO:** Trước khi tháo tác bên trong máy tính bảng, hãy đọc các thông tin an toàn đi kèm với máy tính bảng của bạn và làm theo các bước trong mục [Trước khi tháo tác bên trong máy tính bảng](#). Sau khi tháo tác bên trong máy tính bảng của bạn, hãy làm theo các hướng dẫn trong mục [Sau khi tháo tác bên trong máy tính bảng](#). Để biết thêm về các quy định an toàn tốt nhất, hãy xem trang chủ về Tuân thủ Quy định tại [www.dell.com/regulatory\\_compliance](http://www.dell.com/regulatory_compliance).
-  **THẬN TRỌNG:** Ổ đĩa thể rắn thường rất mỏng manh. Phải hết sức thận trọng khi cầm giữ ổ cứng.
-  **THẬN TRỌNG:** Để tránh mất dữ liệu, không được tháo ổ đĩa thể rắn ra trong khi máy tính bảng đang ở trạng thái ngủ hoặc bật.

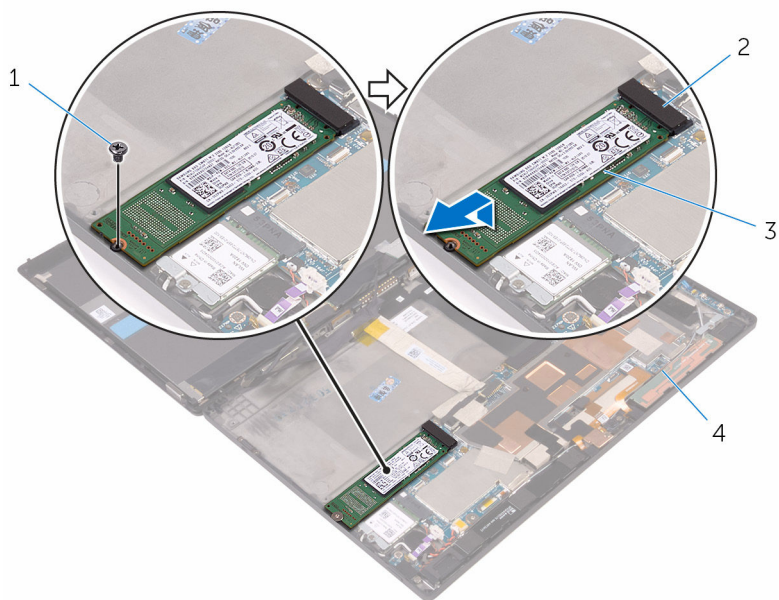
## Điều kiện tiên quyết

Tháo [pin](#).

## Quy trình

- 1 Tháo con vít đang giữ chặt ổ đĩa thể rắn vào cụm nắp lưng.

2 Nhấc lên và trượt ổ đĩa thể rắn ra khỏi cụm nắp lưng.



1 vít

3 ổ đĩa thể rắn


2 khe cắm ổ đĩa thể rắn

4 cụm nắp lưng

# Lắp lại ổ đĩa thể rắn

---

 **CẢNH BÁO:** Trước khi thao tác bên trong máy tính bảng, hãy đọc các thông tin an toàn đi kèm với máy tính bảng của bạn và làm theo các bước trong mục [Trước khi thao tác bên trong máy tính bảng](#). Sau khi thao tác bên trong máy tính bảng của bạn, hãy làm theo các hướng dẫn trong mục [Sau khi thao tác bên trong máy tính bảng](#). Để biết thêm về các quy định an toàn tốt nhất, hãy xem trang chủ về Tuân thủ Quy định tại [www.dell.com/regulatory\\_compliance](http://www.dell.com/regulatory_compliance).

 **THẬN TRỌNG:** Ổ đĩa thể rắn thường rất mỏng manh. Phải hết sức thận trọng khi cầm giữ ổ cứng.

## Quy trình

- 1 Trượt ổ đĩa thể rắn vào trong khe cắm trên bo mạch hệ thống.
- 2 Căn chỉnh lỗ vít trên ổ đĩa thể rắn với lỗ vít trên cụm nắp lưng.
- 3 Lắp lại con vít nhằm giữ chặt ổ đĩa thể rắn vào cụm nắp lưng.

## Sau các điều kiện tiên quyết

Lắp lại [pin](#).

# Tháo card không dây

---



**CẢNH BÁO:** Trước khi tháo tác bên trong máy tính bảng, hãy đọc các thông tin an toàn đi kèm với máy tính bảng của bạn và làm theo các bước trong mục [Trước khi tháo tác bên trong máy tính bảng](#). Sau khi tháo tác bên trong máy tính bảng của bạn, hãy làm theo các hướng dẫn trong mục [Sau khi tháo tác bên trong máy tính bảng](#). Để biết thêm về các quy định an toàn tốt nhất, hãy xem trang chủ về Tuân thủ Quy định tại [www.dell.com/regulatory\\_compliance](http://www.dell.com/regulatory_compliance).

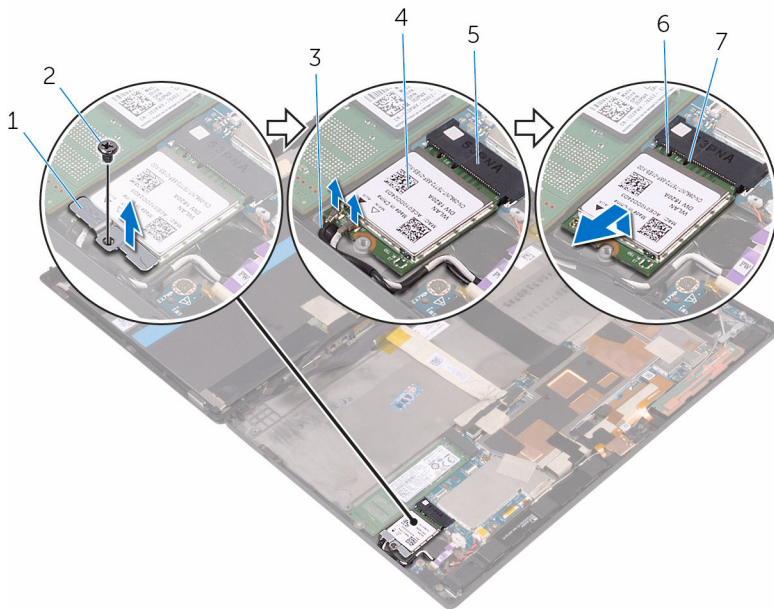
## Điều kiện tiên quyết

Tháo [pin](#).

## Quy trình

- 1 Tháo con vít đang gắn tấm nẹp card không dây và card không dây vào bo mạch hệ thống.
- 2 Nhấc tấm nẹp card không dây ra khỏi card không dây.
- 3 Ngắt đầu nối dây cáp ăng-ten ra khỏi card không dây.

4 Trượt và tháo card không dây ra khỏi khe cắm card không dây.



1 tấm nẹp card không dây

2 vít

3 dây cáp ăng-ten (2)

4 card không dây

5 khe cắm card không dây

6 rãnh khóa

7 mẫu

# Lắp lại card không dây

 **CẢNH BÁO:** Trước khi thao tác bên trong máy tính bảng, hãy đọc các thông tin an toàn đi kèm với máy tính bảng của bạn và làm theo các bước trong mục [Trước khi thao tác bên trong máy tính bảng](#). Sau khi thao tác bên trong máy tính bảng của bạn, hãy làm theo các hướng dẫn trong mục [Sau khi thao tác bên trong máy tính bảng](#). Để biết thêm về các quy định an toàn tốt nhất, hãy xem trang chủ về Tuân thủ Quy định tại [www.dell.com/regulatory\\_compliance](http://www.dell.com/regulatory_compliance).

## Quy trình

 **THẬN TRỌNG:** Để tránh hư hỏng card không dây mini, không được đặt bất cứ dây cáp nào bên dưới nó.

- 1 Căn chỉnh rãnh khóa trên card không dây với mấu trên khe cắm card không dây và trượt card vào trong khe cắm card không dây.
- 2 Căn chỉnh lỗ vít trên card không dây với lỗ vít trên bo mạch hệ thống.
- 3 Đầu nối các dây cáp ăng-ten vào card không dây. Bảng dưới đây cung cấp sơ đồ màu của dây cáp ăng-ten cho card không dây được máy tính bảng của bạn hỗ trợ:

Đầu nối trên card không dây mini	Màu dây cáp ăng-ten
Dây nguồn (tam giác màu trắng)	Trắng
Dây phụ (tam giác màu đen)	Đen

- 4 Căn chỉnh lỗ vít trên tấm đậy card không dây với lỗ vít trên bo mạch hệ thống.
- 5 Lắp lại con vít để gắn tấm nẹp card không dây và card không dây vào bo mạch hệ thống.

## Sau các điều kiện tiên quyết

Lắp lại [pin](#).

# Tháo camera trước

---



**CẢNH BÁO:** Trước khi tháo tác bên trong máy tính bảng, hãy đọc các thông tin an toàn đi kèm với máy tính bảng của bạn và làm theo các bước trong mục [Trước khi tháo tác bên trong máy tính bảng](#). Sau khi tháo tác bên trong máy tính bảng của bạn, hãy làm theo các hướng dẫn trong mục [Sau khi tháo tác bên trong máy tính bảng](#). Để biết thêm về các quy định an toàn tốt nhất, hãy xem trang chủ về Tuân thủ Quy định tại [www.dell.com/regulatory\\_compliance](http://www.dell.com/regulatory_compliance).

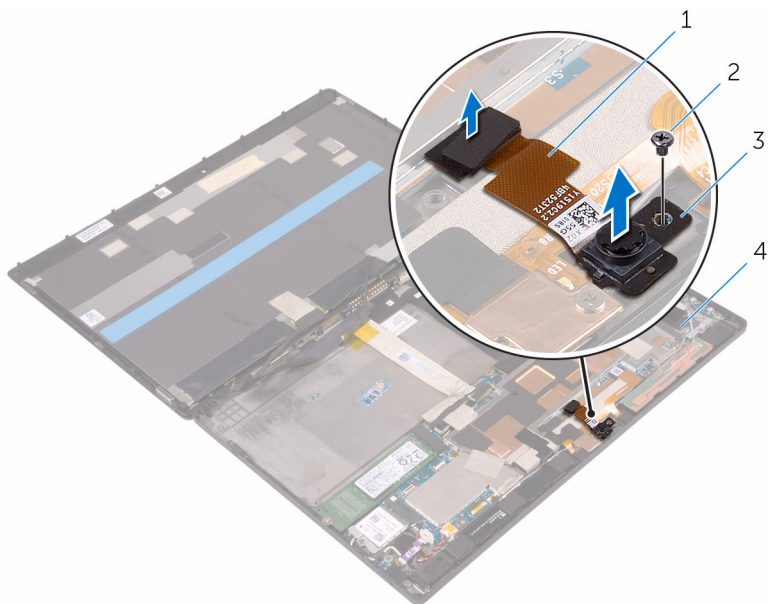
## Điều kiện tiên quyết

Tháo [pin](#).

## Quy trình

- 1 Tháo con vít đang giữ chặt camera trước vào cụm nắp lưng.
- 2 Ngắt đầu nối dây cáp camera ra khỏi bo mạch hệ thống.

**3** Nhấc camera trước lên cùng với dây cáp của nó ra khỏi cụm nắp lưng.



1 dây cáp camera

2 vít

3 camera trước

4 cụm nắp lưng

# Lắp lại camera trước

---



**CẢNH BÁO:** Trước khi thao tác bên trong máy tính bảng, hãy đọc các thông tin an toàn đi kèm với máy tính bảng của bạn và làm theo các bước trong mục [Trước khi thao tác bên trong máy tính bảng](#). Sau khi thao tác bên trong máy tính bảng của bạn, hãy làm theo các hướng dẫn trong mục [Sau khi thao tác bên trong máy tính bảng](#). Để biết thêm về các quy định an toàn tốt nhất, hãy xem trang chủ về Tuân thủ Quy định tại [www.dell.com/regulatory\\_compliance](http://www.dell.com/regulatory_compliance).

## Quy trình

- 1 Căn chỉnh lỗ vít trên camera trước với lỗ vít trên cụm nắp lưng.
- 2 Lắp lại con vít nhằm giữ chặt camera trước vào cụm nắp lưng.
- 3 Đấu nối dây cáp camera vào bo mạch hệ thống.

## Sau các điều kiện tiên quyết

Lắp lại [pin](#).

# Tháo camera sau

---



**CẢNH BÁO:** Trước khi tháo tác bên trong máy tính bảng, hãy đọc các thông tin an toàn đi kèm với máy tính bảng của bạn và làm theo các bước trong mục [Trước khi tháo tác bên trong máy tính bảng](#). Sau khi tháo tác bên trong máy tính bảng của bạn, hãy làm theo các hướng dẫn trong mục [Sau khi tháo tác bên trong máy tính bảng](#). Để biết thêm về các quy định an toàn tốt nhất, hãy xem trang chủ về Tuân thủ Quy định tại [www.dell.com/regulatory\\_compliance](http://www.dell.com/regulatory_compliance).

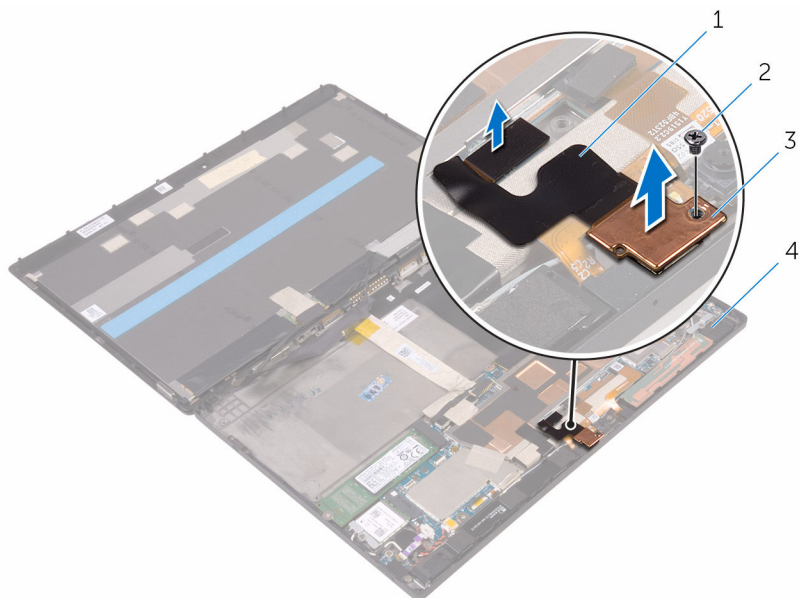
## Điều kiện tiên quyết

Tháo [pin](#).

## Quy trình

- 1 Tháo con vít đang giữ chặt camera sau vào cụm nắp lưng.
- 2 Ngắt đầu nối dây cáp camera ra khỏi bo mạch hệ thống.

**3** Nhấc camera sau lên cùng với dây cáp của nó ra khỏi cụm nắp lưng.



1 dây cáp camera  
3 camera sau

2 vít  
4 cụm nắp lưng

# Lắp lại camera sau

---



**CẢNH BÁO:** Trước khi thao tác bên trong máy tính bảng, hãy đọc các thông tin an toàn đi kèm với máy tính bảng của bạn và làm theo các bước trong mục [Trước khi thao tác bên trong máy tính bảng](#). Sau khi thao tác bên trong máy tính bảng của bạn, hãy làm theo các hướng dẫn trong mục [Sau khi thao tác bên trong máy tính bảng](#). Để biết thêm về các quy định an toàn tốt nhất, hãy xem trang chủ về Tuân thủ Quy định tại [www.dell.com/regulatory\\_compliance](http://www.dell.com/regulatory_compliance).

## Quy trình

- 1 Căn chỉnh lỗ vít trên camera sau với lỗ vít trên cụm nắp lưng.
- 2 Lắp lại con vít nhằm giữ chặt camera sau vào cụm nắp lưng.
- 3 Đấu nối dây cáp camera vào bo mạch hệ thống.


## Sau các điều kiện tiên quyết

Lắp lại [pin](#).

# Tháo pin dạng đồng xu

---

 **CẢNH BÁO:** Trước khi tháo tác bên trong máy tính bảng, hãy đọc các thông tin an toàn đi kèm với máy tính bảng của bạn và làm theo các bước trong mục [Trước khi tháo tác bên trong máy tính bảng](#). Sau khi tháo tác bên trong máy tính bảng của bạn, hãy làm theo các hướng dẫn trong mục [Sau khi tháo tác bên trong máy tính bảng](#). Để biết thêm về các quy định an toàn tốt nhất, hãy xem trang chủ về Tuân thủ Quy định tại [www.dell.com/regulatory\\_compliance](http://www.dell.com/regulatory_compliance).

 **THẬN TRỌNG:** Tháo pin dạng đồng xu ra sẽ thiết lập lại các cài đặt chương trình thiết lập BIOS về mặc định. Khuyến cáo bạn nên ghi lại các cài đặt của chương trình thiết lập BIOS trước khi tháo pin dạng đồng xu này ra.

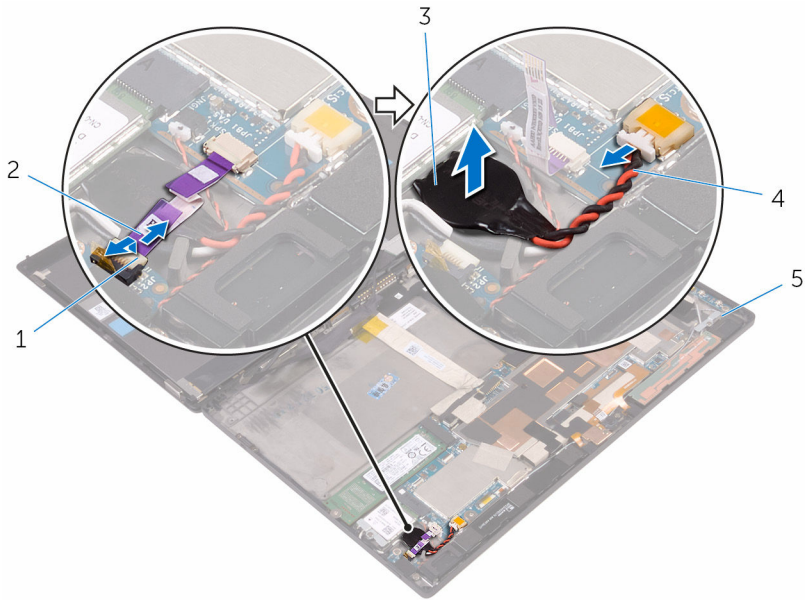
## Điều kiện tiên quyết

Tháo [pin](#).

## Quy trình

- 1 Nhấc chốt lên và ngắt đầu nối dây cáp bo mạch nút nguồn ra khỏi bo mạch nút nguồn.
- 2 Ngắt kết nối dây cáp pin dạng đồng xu khỏi bo mạch hệ thống.

**3** Lật pin dạng đồng xu ra khỏi cụm nắp lưng.



1 chốt

3 pin dạng đồng xu

5 cụm nắp lưng

2 dây cáp bo mạch nút nguồn

4 dây cáp pin dạng đồng xu

# Lắp lại pin dạng đồng xu

---

 **CẢNH BÁO:** Trước khi thao tác bên trong máy tính bảng, hãy đọc các thông tin an toàn đi kèm với máy tính bảng của bạn và làm theo các bước trong mục [Trước khi thao tác bên trong máy tính bảng](#). Sau khi thao tác bên trong máy tính bảng của bạn, hãy làm theo các hướng dẫn trong mục [Sau khi thao tác bên trong máy tính bảng](#). Để biết thêm về các quy định an toàn tốt nhất, hãy xem trang chủ về Tuân thủ Quy định tại [www.dell.com/regulatory\\_compliance](http://www.dell.com/regulatory_compliance).

## Quy trình

- 1 Dán dính pin dạng đồng xu vào cụm nắp lưng.
- 2 Đấu nối dây cáp pin dạng đồng xu vào bo mạch hệ thống.
- 3 Trượt dây cáp bo mạch nút nguồn vào trong đầu nối của nó trên bo mạch nút nguồn và nhấn chốt xuống để cố định dây cáp.

## Sau các điều kiện tiên quyết

Lắp lại [pin](#).

# Tháo cổng tai nghe

---



**CẢNH BÁO:** Trước khi tháo tác bên trong máy tính bảng, hãy đọc các thông tin an toàn đi kèm với máy tính bảng của bạn và làm theo các bước trong mục [Trước khi tháo tác bên trong máy tính bảng](#). Sau khi tháo tác bên trong máy tính bảng của bạn, hãy làm theo các hướng dẫn trong mục [Sau khi tháo tác bên trong máy tính bảng](#). Để biết thêm về các quy định an toàn tốt nhất, hãy xem trang chủ về Tuân thủ Quy định tại [www.dell.com/regulatory\\_compliance](http://www.dell.com/regulatory_compliance).

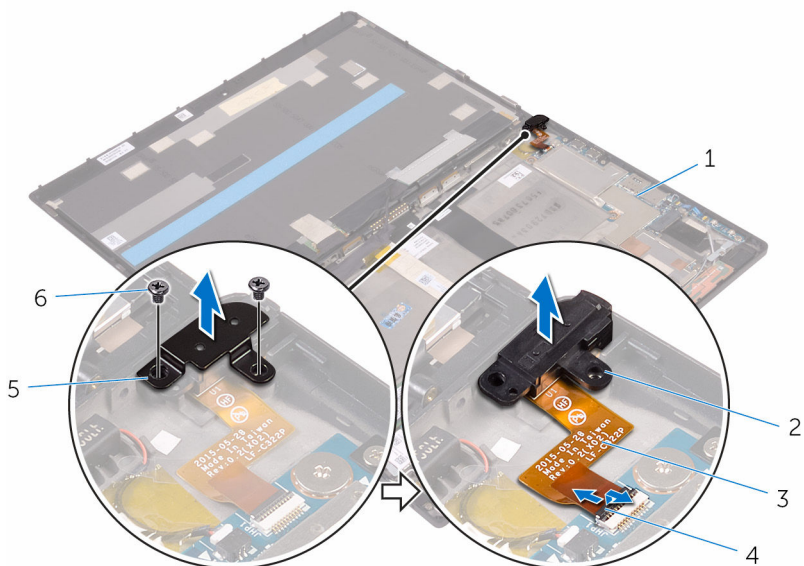
## Điều kiện tiên quyết

Tháo [pin](#).

## Quy trình

- 1 Tháo các vít đang giữ chặt tấm nẹp cổng tai nghe và cổng tai nghe vào cụm nắp lưng.
- 2 Nhấc tấm nẹp cổng tai nghe ra khỏi cổng tai nghe.
- 3 Nhấc chốt lên và tháo cáp cổng tai nghe ra khỏi bo mạch hệ thống.

4 Nhấc cổng tai nghe lên cùng với dây cáp của nó ra khỏi cụm nắp lưng.



1 cụm nắp lưng

3 cáp cổng tai nghe

5 tấm nẹp cổng tai nghe

2 cổng tai nghe

4 chốt

6 vít (2)

# Lắp lại cổng tai nghe

---



**CẢNH BÁO:** Trước khi thao tác bên trong máy tính bảng, hãy đọc các thông tin an toàn đi kèm với máy tính bảng của bạn và làm theo các bước trong mục [Trước khi thao tác bên trong máy tính bảng](#). Sau khi thao tác bên trong máy tính bảng của bạn, hãy làm theo các hướng dẫn trong mục [Sau khi thao tác bên trong máy tính bảng](#). Để biết thêm về các quy định an toàn tốt nhất, hãy xem trang chủ về Tuân thủ Quy định tại [www.dell.com/regulatory\\_compliance](http://www.dell.com/regulatory_compliance).

## Quy trình

- 1 Trượt dây cáp cổng tai nghe vào trong đầu nối của nó trên bo mạch hệ thống và nhấn chốt xuống để cố định dây cáp.
- 2 Căn chỉnh các lỗ vít tẩm nẹp cổng tai nghe và cổng tai nghe với các lỗ vít trên cụm nắp lưng.
- 3 Lắp lại các vít để giữ chặt tẩm nẹp cổng tai nghe và cổng tai nghe vào cụm nắp lưng.

## Sau các điều kiện tiên quyết

Lắp lại [pin](#).

# Tháo micrô

---



**CẢNH BÁO:** Trước khi tháo tác bên trong máy tính bảng, hãy đọc các thông tin an toàn đi kèm với máy tính bảng của bạn và làm theo các bước trong mục [Trước khi tháo tác bên trong máy tính bảng](#). Sau khi tháo tác bên trong máy tính bảng của bạn, hãy làm theo các hướng dẫn trong mục [Sau khi tháo tác bên trong máy tính bảng](#). Để biết thêm về các quy định an toàn tốt nhất, hãy xem trang chủ về Tuân thủ Quy định tại [www.dell.com/regulatory\\_compliance](http://www.dell.com/regulatory_compliance).

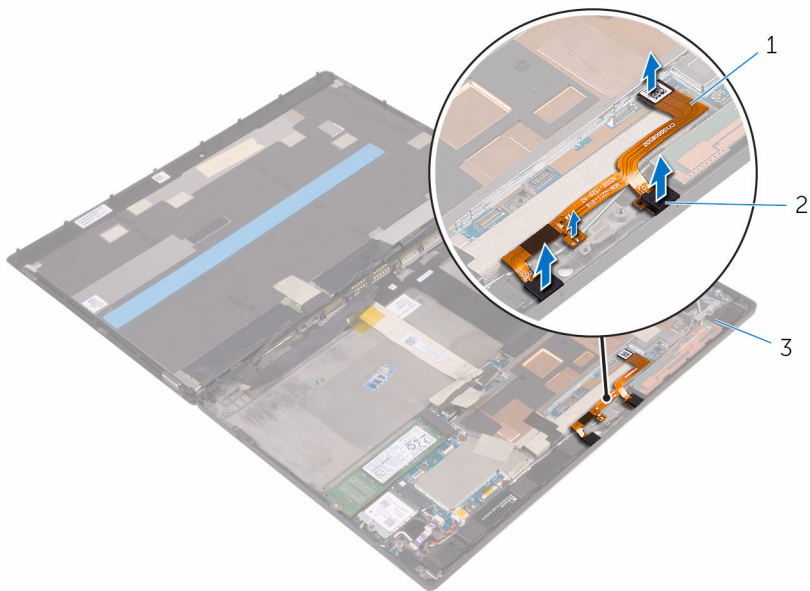
## Điều kiện tiên quyết

- 1 Tháo [pin](#).
- 2 Tháo [camera trước](#).
- 3 Tháo [camera sau](#).

## Quy trình

- 1 Ngắt đầu nối dây cáp micrô ra khỏi bo mạch hệ thống.

2 Nhấc micrô lên cùng với dây cáp ra khỏi cụm nắp lưng.



1 dây cáp micrô  
3 cụm nắp lưng

2 micrô (2)

# Lắp lại micrô

---



**CẢNH BÁO:** Trước khi thao tác bên trong máy tính bảng, hãy đọc các thông tin an toàn đi kèm với máy tính bảng của bạn và làm theo các bước trong mục [Trước khi thao tác bên trong máy tính bảng](#). Sau khi thao tác bên trong máy tính bảng của bạn, hãy làm theo các hướng dẫn trong mục [Sau khi thao tác bên trong máy tính bảng](#). Để biết thêm về các quy định an toàn tốt nhất, hãy xem trang chủ về Tuân thủ Quy định tại [www.dell.com/regulatory\\_compliance](http://www.dell.com/regulatory_compliance).

## Quy trình

- 1 Căn chỉnh các micrô trên cụm nắp lưng và gắn khớp chúng vào vị trí.
- 2 Đấu nối dây cáp micrô vào bo mạch hệ thống.

## Sau các điều kiện tiên quyết

- 1 Lắp lại [camera sau](#).
- 2 Lắp lại [camera trước](#).
- 3 Lắp lại [pin](#).

# Tháo bo mạch nút nguồn

---



**CẢNH BÁO:** Trước khi thao tác bên trong máy tính bảng, hãy đọc các thông tin an toàn đi kèm với máy tính bảng của bạn và làm theo các bước trong mục [Trước khi thao tác bên trong máy tính bảng](#). Sau khi thao tác bên trong máy tính bảng của bạn, hãy làm theo các hướng dẫn trong mục [Sau khi thao tác bên trong máy tính bảng](#). Để biết thêm về các quy định an toàn tốt nhất, hãy xem trang chủ về Tuân thủ Quy định tại [www.dell.com/regulatory\\_compliance](http://www.dell.com/regulatory_compliance).

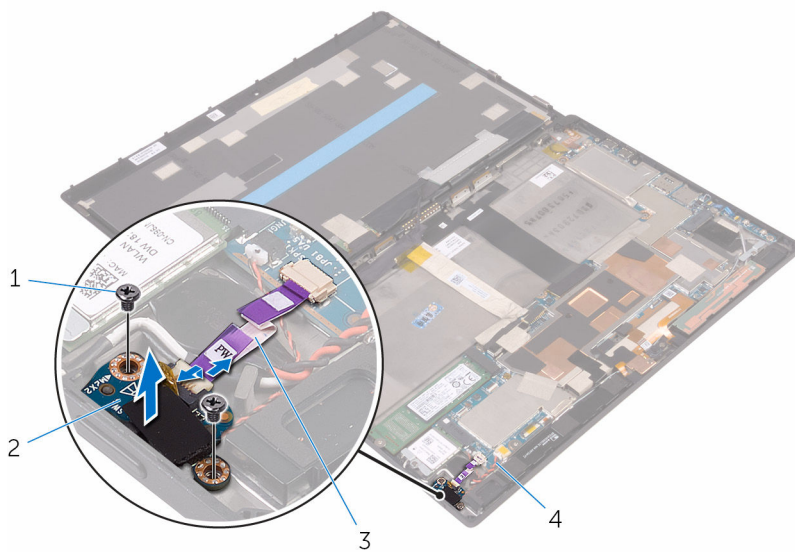
## Điều kiện tiên quyết

Tháo [pin](#).

## Quy trình

- 1 Tháo các vít đang giữ chặt bo mạch nút nguồn vào cụm nắp lưng.
- 2 Nhấc chốt lên và ngắt đầu nối dây cáp bo mạch nút nguồn ra khỏi bo mạch nút nguồn.

**3** Nhấc bo mạch nút nguồn ra khỏi cụm nắp lưng.



1 vít (2)

3 dây cáp bo mạch nút nguồn

2 bo mạch nút nguồn

4 cụm nắp lưng

# Lắp lại bo mạch nút nguồn

---

 **CẢNH BÁO:** Trước khi thao tác bên trong máy tính bảng, hãy đọc các thông tin an toàn đi kèm với máy tính bảng của bạn và làm theo các bước trong mục [Trước khi thao tác bên trong máy tính bảng](#). Sau khi thao tác bên trong máy tính bảng của bạn, hãy làm theo các hướng dẫn trong mục [Sau khi thao tác bên trong máy tính bảng](#). Để biết thêm về các quy định an toàn tốt nhất, hãy xem trang chủ về Tuân thủ Quy định tại [www.dell.com/regulatory\\_compliance](http://www.dell.com/regulatory_compliance).

## Quy trình

- 1 Căn chỉnh các lỗ vít trên bo mạch nút nguồn với các lỗ vít trên cụm nắp lưng.
- 2 Lắp lại các vít nhằm giữ chặt bo mạch nút nguồn vào cụm nắp lưng.
- 3 Trượt dây cáp bo mạch nút nguồn vào trong đầu nối trên bo mạch nút nguồn và nhấn chốt xuống để cố định dây cáp.

## Sau các điều kiện tiên quyết

Lắp lại [pin](#).

# Tháo bo mạch nút âm lượng

---



**CẢNH BÁO:** Trước khi thao tác bên trong máy tính bảng, hãy đọc các thông tin an toàn đi kèm với máy tính bảng của bạn và làm theo các bước trong mục [Trước khi thao tác bên trong máy tính bảng](#). Sau khi thao tác bên trong máy tính bảng của bạn, hãy làm theo các hướng dẫn trong mục [Sau khi thao tác bên trong máy tính bảng](#). Để biết thêm về các quy định an toàn tốt nhất, hãy xem trang chủ về Tuân thủ Quy định tại [www.dell.com/regulatory\\_compliance](http://www.dell.com/regulatory_compliance).

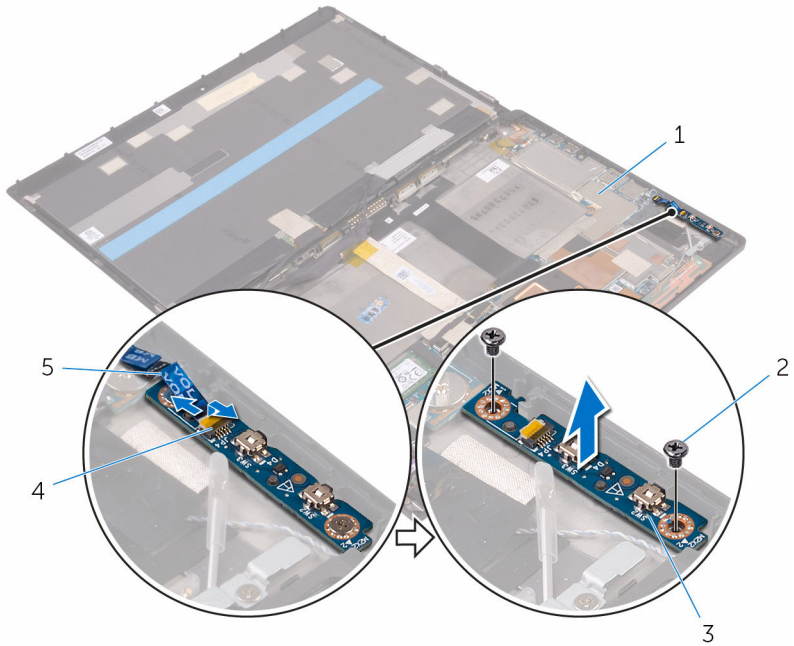
## Điều kiện tiên quyết

Tháo [pin](#).

## Quy trình

- 1 Tháo các vít đang giữ chặt bo mạch nút âm lượng vào cụm nắp lưng.
- 2 Nhấc chốt lên và ngắt đầu nối dây cáp bo mạch nút âm lượng ra khỏi bo mạch nút âm lượng.

**3** Nhấc bo mạch nút âm lượng ra khỏi cụm nắp lưng.



1 cụm nắp lưng

3 bo mạch nút âm lượng

5 cáp bo mạch nút âm lượng

2 vít (2)

4 chót

# Lắp lại bo mạch nút âm lượng

 **CẢNH BÁO:** Trước khi thao tác bên trong máy tính bảng, hãy đọc các thông tin an toàn đi kèm với máy tính bảng của bạn và làm theo các bước trong mục [Trước khi thao tác bên trong máy tính bảng](#). Sau khi thao tác bên trong máy tính bảng của bạn, hãy làm theo các hướng dẫn trong mục [Sau khi thao tác bên trong máy tính bảng](#). Để biết thêm về các quy định an toàn tốt nhất, hãy xem trang chủ về Tuân thủ Quy định tại [www.dell.com/regulatory\\_compliance](http://www.dell.com/regulatory_compliance).

## Quy trình





- 1 Căn chỉnh các lỗ vít trên bo mạch nút âm lượng với các lỗ vít trên cụm nắp lưng.
- 2 Lắp lại các vít nhằm giữ chặt bo mạch nút âm lượng vào cụm nắp lưng.
- 3 Trượt dây cáp bo mạch nút âm lượng vào trong đầu nổi trên bo mạch nút âm lượng và nhấn chốt xuống để cố định dây cáp.

## Sau các điều kiện tiên quyết

Lắp lại [pin](#).

# Tháo bo mạch hệ thống

---

-  **CẢNH BÁO:** Trước khi tháo tác bên trong máy tính bảng, hãy đọc các thông tin an toàn đi kèm với máy tính bảng của bạn và làm theo các bước trong mục [Trước khi tháo tác bên trong máy tính bảng](#). Sau khi tháo tác bên trong máy tính bảng của bạn, hãy làm theo các hướng dẫn trong mục [Sau khi tháo tác bên trong máy tính bảng](#). Để biết thêm về các quy định an toàn tốt nhất, hãy xem trang chủ về Tuân thủ Quy định tại [www.dell.com/regulatory\\_compliance](http://www.dell.com/regulatory_compliance).
-  **GHI CHÚ:** Thẻ Bảo trì máy tính bảng của bạn được để trong bo mạch hệ thống. Bạn phải nhập Thẻ Bảo trì này trong chương trình cài đặt BIOS sau khi bạn gắn lại bo mạch hệ thống.
-  **GHI CHÚ:** Lắp lại bo mạch hệ thống sẽ loại bỏ bất cứ thay đổi nào bạn đã thực hiện cho BIOS bằng chương trình cài đặt BIOS. Bạn phải thực hiện lại các thay đổi mong muốn sau khi lắp lại bo mạch hệ thống.
-  **GHI CHÚ:** Trước khi ngắt đầu nối các dây cáp khởi bo mạch hệ thống, hãy ghi lại vị trí các đầu nối để bạn có thể đấu nối lại các dây cáp chính xác sau khi lắp lại bo mạch hệ thống.

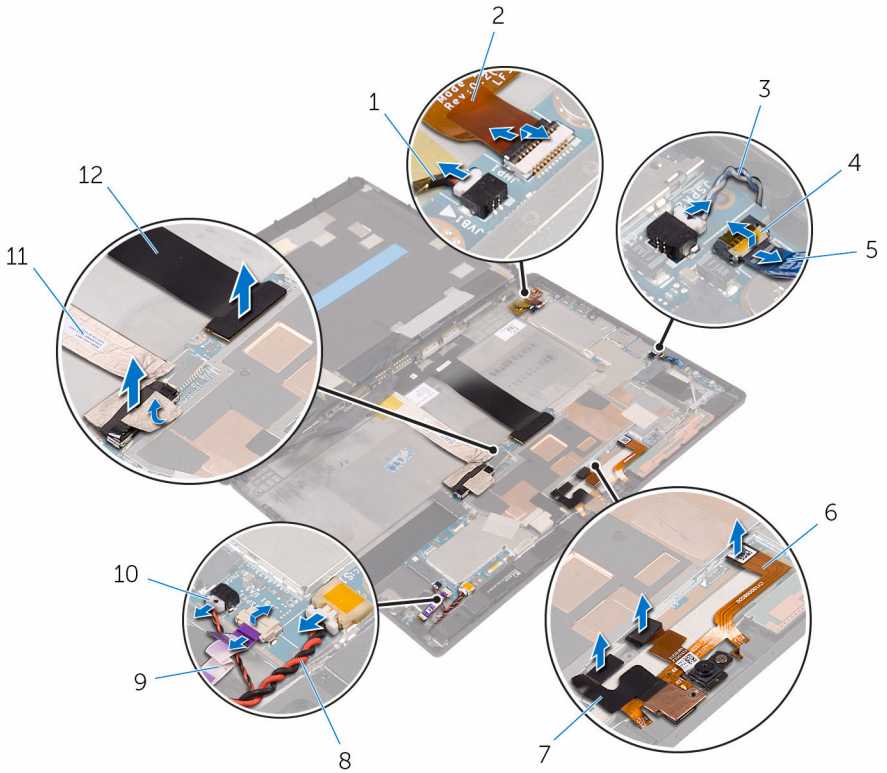
## Điều kiện tiên quyết

- 1 Tháo [pin](#).
- 2 Tháo [ổ đĩa thẻ rắn](#).
- 3 Tháo [card không dây](#).

## Quy trình

- 1 Ngắt đầu nối các dây loa, cáp camera, dây cáp micrô và dây cáp pin dạng đồng xu ra khỏi bo mạch hệ thống.

**2** Nhấc các chốt lên và ngắt đầu nối dây cáp cổng tai nghe, dây cáp bo mạch nút nguồn và cáp màn hình ra khỏi bo mạch hệ thống.

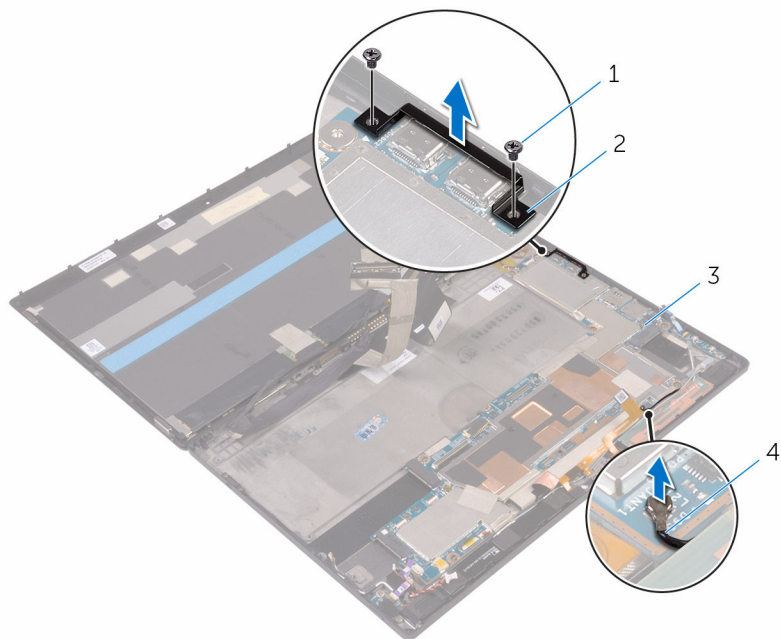


- |    |                           |    |                          |
|----|---------------------------|----|--------------------------|
| 1  | dây cáp motor rung        | 2  | cáp cổng tai nghe        |
| 3  | cáp loa                   | 4  | chốt                     |
| 5  | cáp bo mạch nút âm lượng  | 6  | dây cáp micrô            |
| 7  | dây cáp camera (2)        | 8  | dây cáp pin dạng đồng xu |
| 9  | dây cáp bo mạch nút nguồn | 10 | cáp loa                  |
| 11 | cáp màn hình hiển thị     | 12 | dây cáp đầu nối đế       |

**3** Nhấc dây cáp ăng-ten ra khỏi bo mạch hệ thống.

**4** Tháo các vít đang gắn tấm đậy I/O vào bo mạch hệ thống.

**5** Nhấc tấm đậy I/O ra khỏi bo mạch hệ thống.



1 vít (2)

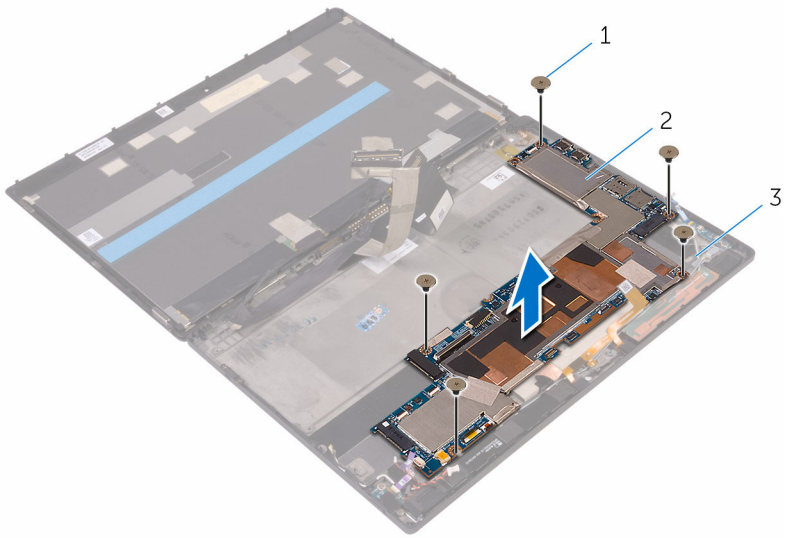
2 tấm đậy I/O

3 cụm nắp lưng

4 dây cáp ăng-ten

**6** Tháo các vít đang giữ chặt bo mạch hệ thống vào cụm nắp lưng.

7 Nhấc bo mạch hệ thống ra khỏi cụm nắp lưng.




1 vít (5)


2 bo mạch hệ thống

3 cụm nắp lưng

# Lắp lại bo mạch hệ thống

 **CẢNH BÁO:** Trước khi thao tác bên trong máy tính bảng, hãy đọc các thông tin an toàn đi kèm với máy tính bảng của bạn và làm theo các bước trong mục [Trước khi thao tác bên trong máy tính bảng](#). Sau khi thao tác bên trong máy tính bảng của bạn, hãy làm theo các hướng dẫn trong mục [Sau khi thao tác bên trong máy tính bảng](#). Để biết thêm về các quy định an toàn tốt nhất, hãy xem trang chủ về Tuân thủ Quy định tại [www.dell.com/regulatory\\_compliance](http://www.dell.com/regulatory_compliance).

 **GHI CHÚ:** Thẻ Bảo trì máy tính bảng của bạn được để trong bo mạch hệ thống. Bạn phải nhập Thẻ Bảo trì này trong chương trình cài đặt BIOS sau khi bạn gắn lại bo mạch hệ thống.

 **GHI CHÚ:** Lắp lại bo mạch hệ thống sẽ loại bỏ bất cứ thay đổi nào bạn đã thực hiện cho BIOS bằng chương trình cài đặt BIOS. Bạn phải thực hiện lại các thay đổi mong muốn sau khi lắp lại bo mạch hệ thống.

## Quy trình

- 1 Căn chỉnh các lỗ vít trên bo mạch hệ thống với các lỗ vít trên cụm nắp lưng.
- 2 Lắp lại các vít nhằm giữ chặt bo mạch hệ thống vào cụm nắp lưng.
- 3 Căn chỉnh các lỗ vít trên tấm đậy I/O với các lỗ vít trên bo mạch hệ thống.
- 4 Lắp lại các vít để gắn tấm đậy I/O vào bo mạch hệ thống.
- 5 Trượt dây cáp cổng tai nghe, dây cáp bo mạch nút nguồn và cáp cụm màn hình vào trong các đầu nối tương ứng trên bo mạch hệ thống và nhấn chốt xuống để cố định các dây cáp.
- 6 Đầu nối các dây loa, cáp camera, dây cáp micrô và dây cáp pin dạng đồng xu với các đầu nối tương ứng trên bo mạch hệ thống.

## Sau các điều kiện tiên quyết

- 1 Lắp lại [card không dây](#).
- 2 Lắp lại [ổ đĩa thể rắn](#).
- 3 Lắp lại [pin](#).

# Tháo nắp lưng

---



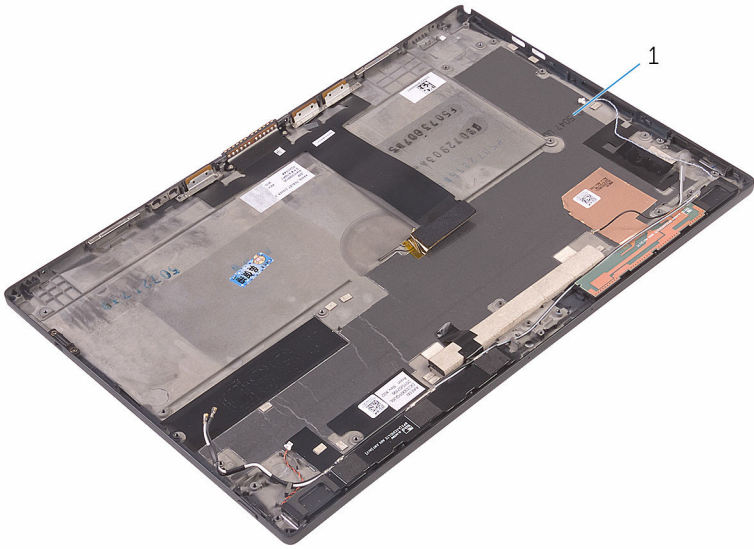
**CẢNH BÁO:** Trước khi tháo tác bên trong máy tính bảng, hãy đọc các thông tin an toàn đi kèm với máy tính bảng của bạn và làm theo các bước trong mục [Trước khi tháo tác bên trong máy tính bảng](#). Sau khi tháo tác bên trong máy tính bảng của bạn, hãy làm theo các hướng dẫn trong mục [Sau khi tháo tác bên trong máy tính bảng](#). Để biết thêm về các quy định an toàn tốt nhất, hãy xem trang chủ về Tuân thủ Quy định tại [www.dell.com/regulatory\\_compliance](http://www.dell.com/regulatory_compliance).

## Điều kiện tiên quyết

- 1 Tháo [pin](#).
- 2 Tháo [ổ đĩa thẻ rắn](#).
- 3 Tháo [card không dây](#).
- 4 Tháo [camera trước](#).
- 5 Tháo [camera sau](#).
- 6 Tháo [pin dạng đồng xu](#).
- 7 Tháo [cổng tai nghe](#).
- 8 Tháo [micro](#).
- 9 Tháo [bo mạch nút nguồn](#).
- 10 Tháo [bo mạch nút âm lượng](#).
- 11 Tháo [bo mạch hệ thống](#).
- 12 Tháo [cụm màn hình](#).

## Quy trình

Sau khi thực hiện các điều kiện tiên quyết, chúng ta còn lại nắp lưng.



1 nắp lưng

# Lắp lại nắp lưng

---

 **CẢNH BÁO:** Trước khi thao tác bên trong máy tính bảng, hãy đọc các thông tin an toàn đi kèm với máy tính bảng của bạn và làm theo các bước trong mục [Trước khi thao tác bên trong máy tính bảng](#). Sau khi thao tác bên trong máy tính bảng của bạn, hãy làm theo các hướng dẫn trong mục [Sau khi thao tác bên trong máy tính bảng](#). Để biết thêm về các quy định an toàn tốt nhất, hãy xem trang chủ về Tuân thủ Quy định tại [www.dell.com/regulatory\\_compliance](http://www.dell.com/regulatory_compliance).

## Quy trình

Đặt nắp lưng trên một bề mặt bằng phẳng.

## Sau các điều kiện tiên quyết

- 1 Lắp lại [cụm màn hình](#).
- 2 Lắp lại [bo mạch hệ thống](#).
- 3 Lắp lại [bo mạch nút âm lượng](#).
- 4 Lắp lại [bo mạch nút nguồn](#).
- 5 Lắp lại [micrô](#).
- 6 Lắp lại [cổng tai nghe](#).
- 7 Lắp lại [pin dạng đồng xu](#).
- 8 Lắp lại [camera sau](#).
- 9 Lắp lại [camera trước](#).
- 10 Lắp lại [card không dây](#).
- 11 Lắp lại [ổ đĩa thẻ rắn](#).
- 12 Lắp lại [pin](#).

# Tháo cụm màn hình

---



**CẢNH BÁO:** Trước khi tháo tác bên trong máy tính bảng, hãy đọc các thông tin an toàn đi kèm với máy tính bảng của bạn và làm theo các bước trong mục [Trước khi tháo tác bên trong máy tính bảng](#). Sau khi tháo tác bên trong máy tính bảng của bạn, hãy làm theo các hướng dẫn trong mục [Sau khi tháo tác bên trong máy tính bảng](#). Để biết thêm về các quy định an toàn tốt nhất, hãy xem trang chủ về Tuân thủ Quy định tại [www.dell.com/regulatory\\_compliance](http://www.dell.com/regulatory_compliance).

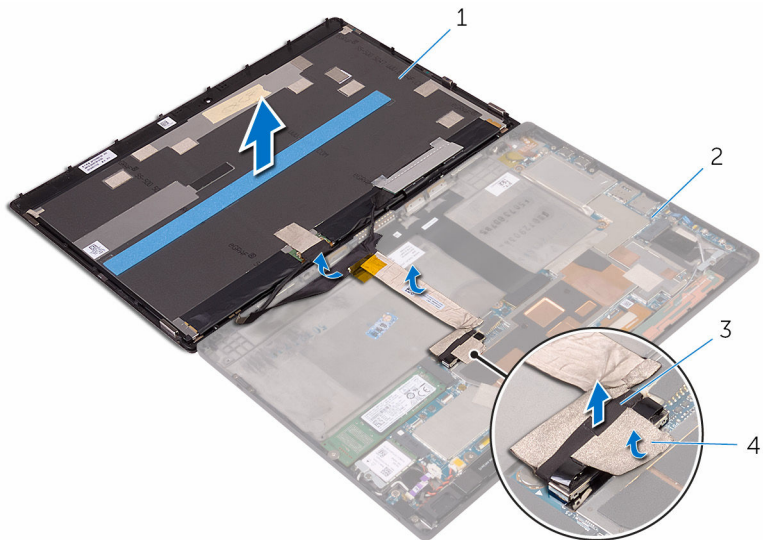
## Điều kiện tiên quyết

Tháo [pin](#).

## Quy trình

- 1 Nạy dây cáp màn hình ra khỏi bo mạch hệ thống.
- 2 Bằng cách sử dụng mấu kéo, hãy tháo cáp màn hình ra khỏi bo mạch hệ thống.
- 3 Nạy dây cáp màn hình ra khỏi cụm nắp lưng.

4 Nhấc cụm màn hình lên cùng với dây cáp của nó ra khỏi cụm nắp lưng.



1 cụm màn hình

2 cụm nắp lưng

3 mấu kéo

4 cáp màn hình hiển thị

# Lắp lại cụm màn hình

---



**CẢNH BÁO:** Trước khi thao tác bên trong máy tính bảng, hãy đọc các thông tin an toàn đi kèm với máy tính bảng của bạn và làm theo các bước trong mục [Trước khi thao tác bên trong máy tính bảng](#). Sau khi thao tác bên trong máy tính bảng của bạn, hãy làm theo các hướng dẫn trong mục [Sau khi thao tác bên trong máy tính bảng](#). Để biết thêm về các quy định an toàn tốt nhất, hãy xem trang chủ về Tuân thủ Quy định tại [www.dell.com/regulatory\\_compliance](http://www.dell.com/regulatory_compliance).

## Quy trình

- 1 Dán dây cáp màn hình vào cụm nắp lưng.
- 2 Đấu nối cáp màn hình vào bo mạch hệ thống.
- 3 Dán dây cáp màn hình vào đầu nối trên bo mạch hệ thống.


## Sau các điều kiện tiên quyết

Lắp lại [pin](#).

# Cập nhật BIOS

---

Có thể bạn sẽ cần flash (cập nhật) BIOS khi có bản cập nhật hoặc khi thay thế bo mạch hệ thống. Để flash BIOS hãy:

1. Bật máy tính bảng.
2. Truy cập vào [www.dell.com/support](http://www.dell.com/support).
3. Nhấp vào **Product Support (Hỗ trợ Sản phẩm)**, nhập vào Thẻ Bảo trì máy tính bảng của bạn và nhấp vào **Submit (Gửi)**.  
 **GHI CHÚ:** Nếu bạn không có Thẻ Bảo trì, hãy dùng tính năng tự động phát hiện hoặc duyệt thủ công model máy tính bảng của bạn.
4. Nhấp vào **Drivers & downloads (Trình điều khiển và Tải về)**.
5. Chọn hệ điều hành được cài đặt trên máy tính bảng của bạn.
6. Cuộn xuống phía dưới trang và mở rộng **BIOS**.
7. Nhấp vào **Download File (Tải tập tin)** để tải về phiên bản BIOS mới nhất cho máy tính bảng của bạn.
8. Lưu tập tin lại và sau khi tải về xong hãy chuyển đến thư mục mà bạn đã lưu tập tin cập nhật BIOS.
9. Nhấp đúp vào biểu tượng tập tin cập nhật BIOS và làm theo các hướng dẫn trên màn hình.

# Nhận trợ giúp và liên hệ với Dell

---

## Các nguồn tài nguyên tự hỗ trợ

Bạn có thể lấy các thông tin và hỗ trợ về các sản phẩm và dịch vụ của Dell bằng các nguồn tài nguyên tự hỗ trợ sau:

Thông tin về các sản phẩm và dịch vụ của Dell [www.dell.com](http://www.dell.com)

Windows 8.1 và Windows 10

Ứng dụng Trợ giúp & Hỗ trợ Dell



Windows 10

Ứng dụng Bắt đầu



Windows 8.1

Ứng dụng Trợ giúp + Mẹo



Truy cập vào trợ giúp trong Windows 8, Windows 8.1 và Windows 10

Trong tìm kiếm Windows, hãy nhập vào **Help and Support**, và bấm **Enter**.

Truy cập vào trợ giúp trong Windows 7

Nhấp vào **Start** → **Help and Support**.

Trợ giúp trực tuyến về hệ điều hành

[www.dell.com/support/windows](http://www.dell.com/support/windows)  
[www.dell.com/support/linux](http://www.dell.com/support/linux)

Thông tin về xử lý sự cố, hướng dẫn sử dụng, hướng dẫn cài đặt, thông số kỹ thuật sản phẩm, blog trợ giúp kỹ thuật, trình điều khiển, cập nhật phần mềm, và nhiều nội dung khác



[www.dell.com/support](http://www.dell.com/support)

Tìm hiểu về hệ điều hành, thiết lập và sử dụng máy tính bảng của bạn, sao lưu dữ liệu, chẩn đoán và nhiều nội dung khác.

Xem *Me and My Dell* tại [www.dell.com/support/manuals](http://www.dell.com/support/manuals).

## Liên hệ Dell

Để liên hệ với Dell về bán hàng, hỗ trợ kỹ thuật, hoặc các vấn đề dịch vụ khách hàng, hãy xem [www.dell.com/contactdell](http://www.dell.com/contactdell).

-  **GHI CHÚ:** Khả năng sẵn có sẽ thay đổi theo từng quốc gia và sản phẩm, và một số dịch vụ có thể không có sẵn ở quốc gia của bạn.
-  **GHI CHÚ:** Nếu không có kết nối internet hoạt động, bạn có thể tìm thấy thông tin liên hệ trên hóa đơn mua hàng, phiếu gói hàng, hóa đơn, hoặc danh mục sản phẩm của Dell.